

Photomontage n°2 : Sortie est de Batilly-en-Gâtinais

État initial. En sortie est de Batilly-en-Gâtinais, le paysage s'articule autour de la ligne haute-tension traversant l'aire immédiate du nord au sud et les grandes cultures. Une haie et une ligne de télécommunication bordant la D29 guident la vue en direction de l'est. Les boisements épars soulignent la ligne d'horizon.

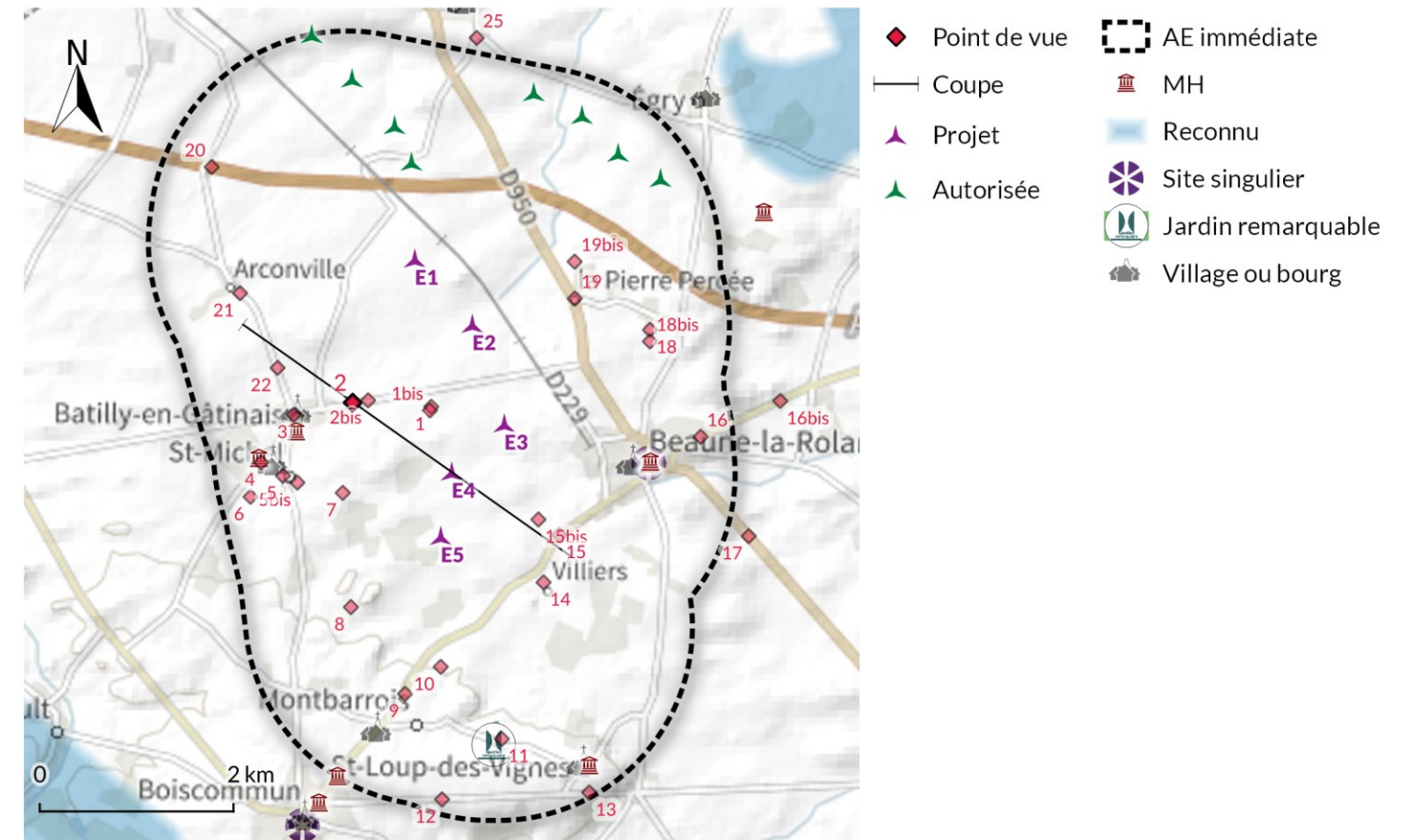
Visibilité du projet. E1 et E2 sont masquées par la végétation tandis que les 3 autres machines sont visibles en grande partie.

Impacts visuels du projet. E3, E4 et E5 s'installent à l'arrière de la ligne haute-tension avec une dimension apparente plus réduite : les réseaux de transport d'énergie restent donc les éléments les plus prégnants de la vue. Le projet est lisible. L'insertion paysagère est harmonieuse : l'impact visuel est faible.

Impacts cumulés. Les parcs en instruction de Bois-Régnier et de Clos de Bordeaux se devinent dans le lointain en direction du nord-est, entre la haie et la ligne de télécommunication. Il est très peu prégnant. Une éolienne du parc des Terres Chaudes est visible à l'horizon à côté de E3, sans effet de brouillage visuel. Les autres parcs éoliens n'entrent pas en covisibilité avec le projet car visible de l'autre côté de la haie. Les impacts cumulés sont faibles.

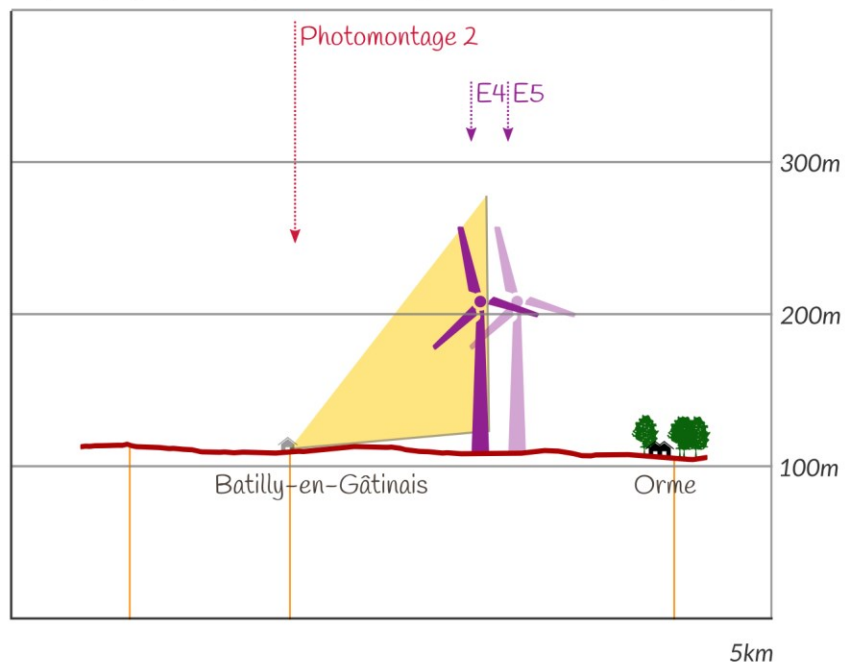
La sortie est de Batilly-en-Gâtinais est marquée par la ligne haute-tension et divers linéaires (haie, bois, ligne de télécommunication, D29...) qui viennent souligner le caractère monumental de ce paysage de grandes cultures. Le projet s'insère de manière lisible, sans effet de brouillage visuel avec le contexte éolien. Les impacts cumulés et visuels sont faibles.

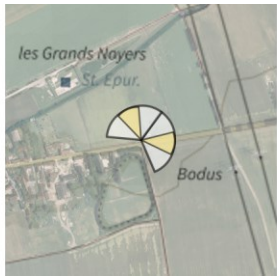
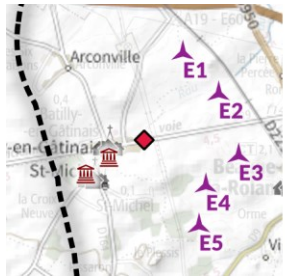
Remarque : le projet ayant une emprise de plus de 120°, 3 photos de 40° ont été ajoutées afin d'avoir une frise sur l'ensemble du projet.





Point de vue	X (L93)	Y (L93)	Date de prise de vue	Distance min /projet	Eolienne la + proche
2	654476m	6775140m	26/03/2020 13:43	1.2km	E4


Coupe topographique (Profil Tool d'après IGN BD ALTI 25, Occupation du sol d'après Géoportail, DREAL/DRAC CVdL&IdF)







Photomontage n°2. Sortie est de Batilly-en-Gâtinais

 Ensemble des trois photos (120°) et vue centrale x2
 Localisation du point de vue

 Aire immédiate

 Eolienne du projet

 Monument historique

 Village ou bourg

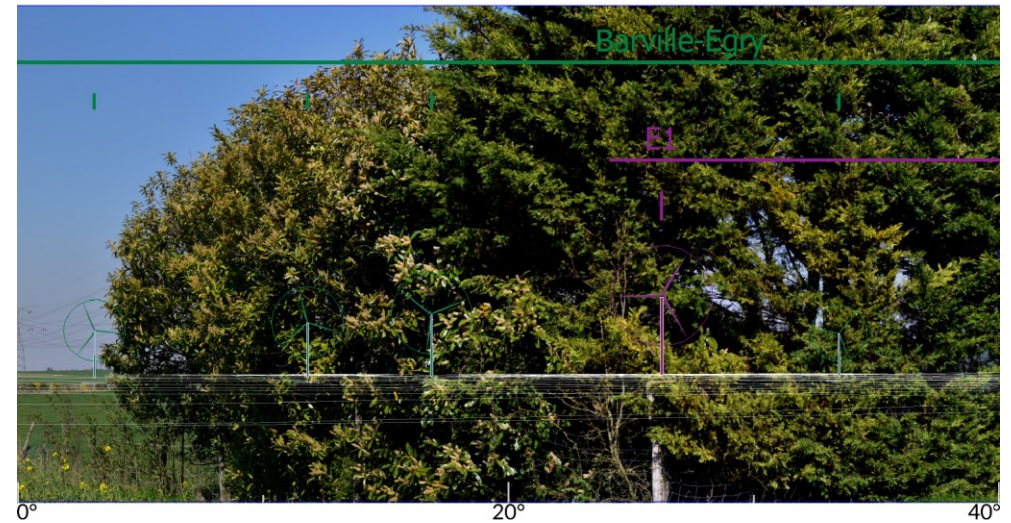
Assemblage état initial (parcs construits et autorisés)



Assemblage projet (parcs éoliens connus et projet)



Esquisse (parcs éoliens connus, projet et trame du relief)



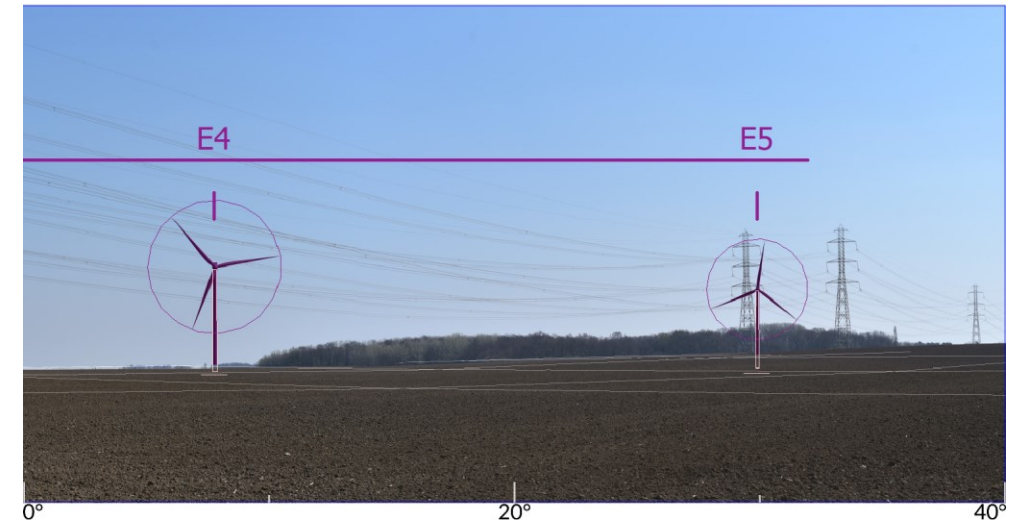
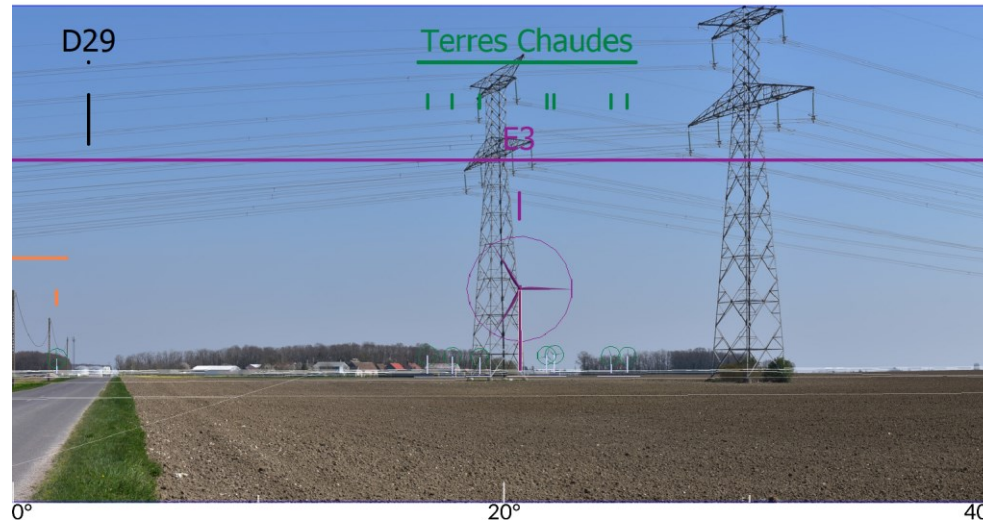
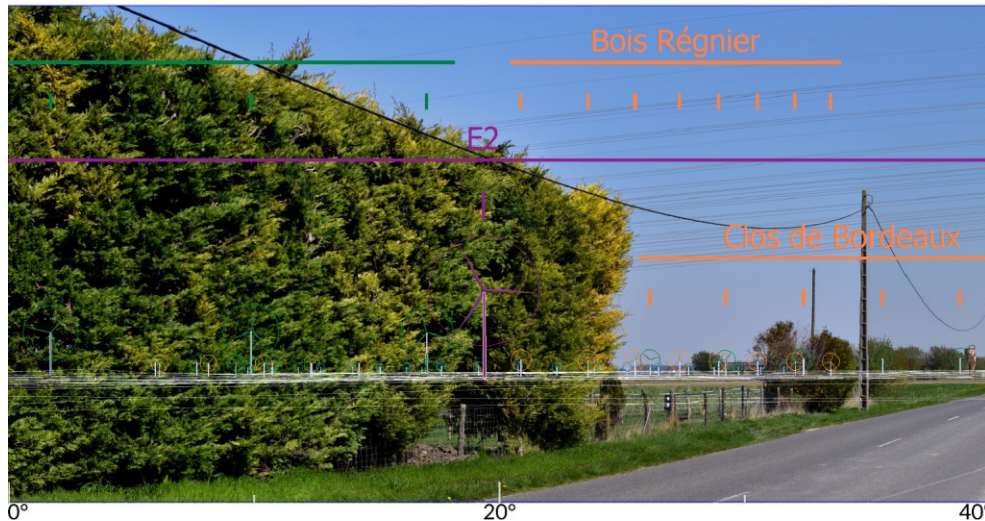
Assemblage état initial (parcs construits et autorisés)



Assemblage projet (parcs éoliens connus et projet)



Esquisse (parcs éoliens connus, projet et trame du relief)



Etat initial vue 1 - Vue réelle - Pour restituer le réalisme du photomontage, observez-le à une distance d'environ 55cm au format A3



Etat initial vue 2 - Vue réelle - Pour restituer le réalisme du photomontage, observez-le à une distance d'environ 55cm au format A3



Etat initial vue 3 - Vue réelle - Pour restituer le réalisme du photomontage, observez-le à une distance d'environ 55cm au format A3



Etat initial vue 4 - Vue réelle - Pour restituer le réalisme du photomontage, observez-le à une distance d'environ 55cm au format A3



Etat initial vue 5 - Vue réelle - Pour restituer le réalisme du photomontage, observez-le à une distance d'environ 55cm au format A3



Etat initial vue 6 - Vue réelle - Pour restituer le réalisme du photomontage, observez-le à une distance d'environ 55cm au format A3



Etat avec le projet vue 1 - Vue réelle - Pour restituer le réalisme du photomontage, observez-le à une distance d'environ 55cm au format A3



Etat avec le projet vue 2 - Vue réelle - Pour restituer le réalisme du photomontage, observez-le à une distance d'environ 55cm au format A3



Etat avec le projet vue 3 - Vue réelle - Pour restituer le réalisme du photomontage, observez-le à une distance d'environ 55cm au format A3



Etat avec le projet vue 4 - Vue réelle - Pour restituer le réalisme du photomontage, observez-le à une distance d'environ 55cm au format A3



Etat avec le projet vue 5 - Vue réelle - Pour restituer le réalisme du photomontage, observez-le à une distance d'environ 55cm au format A3



Etat avec le projet vue 6 - Vue réelle - Pour restituer le réalisme du photomontage, observez-le à une distance d'environ 55cm au format A3



Photomontage n°2bis : D29 entre Batilly-en-Gâtinais et le Bois de la Leu

État initial. Plus loin sur la D29, le paysage est plus ouvert. Le parc autorisé de Barville-Egry s'installe en deux lignes parallèles à gauche de la route. Le parc des Terres Chaudes se devine au milieu du bois du hameau de Bois de la Leu. Le paysage est marqué par la ligne haute-tension et le poste source

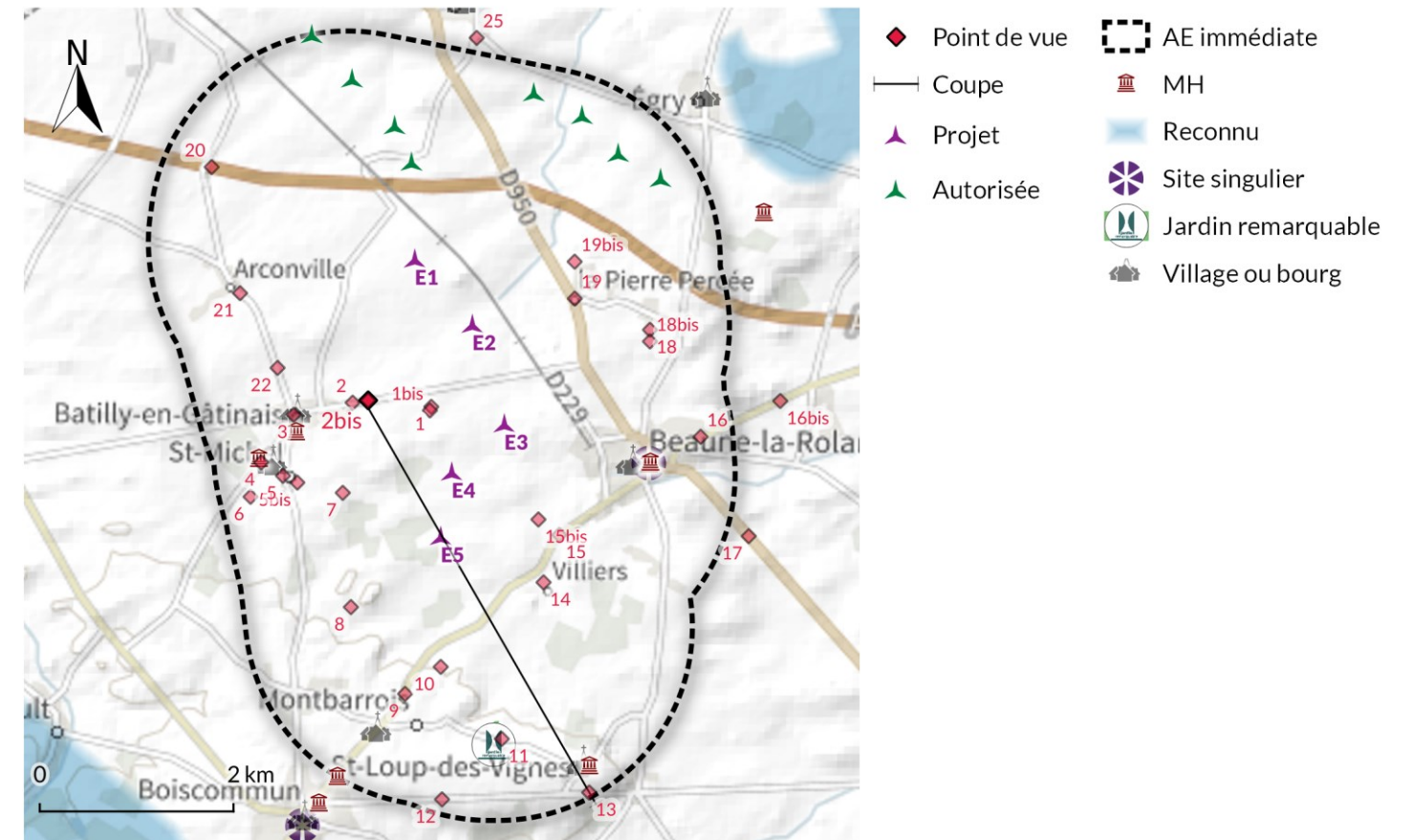
Visibilité du projet. Les 5 éoliennes sont visibles

Impacts visuels du projet. Le projet s'installe dans la continuité du parc autorisé. Il est à l'échelle de ce paysage cultivé et son implantation est lisible. Les impacts sont faibles.

Impacts cumulés. Le parc de Barville-Egry et le projet forment un ensemble lisible, cohérent avec la vocation industrielle de ce paysage cultivé et traversé de lignes électriques. Les autres parcs s'installent en arrière-plan et sont peu à très peu prégnants (Bois d'Avenir, Bois Régnier, Clos de Bordeaux Terres Chaudes). Les impacts cumulés sont faibles.

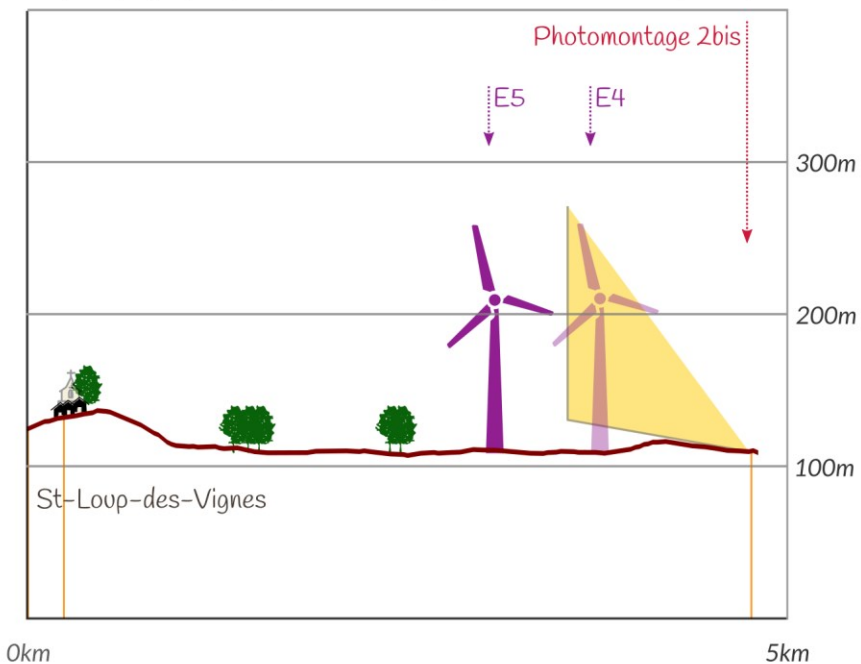
La sortie est de Batilly-en-Gâtinais est marquée par la ligne haute-tension et divers linéaires (haie, bois, ligne de télécommunication, D29...) qui viennent souligner le caractère monumental de ce paysage de grandes cultures. Le projet s'insère de manière lisible, sans effet de brouillage visuel avec le contexte éolien. Les impacts cumulés et visuels sont faibles.

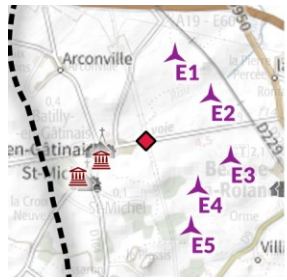
Remarque : le projet ayant une emprise de plus de 120°, 1 photo de 40° a été ajoutée afin d'avoir une frise sur l'ensemble du projet.



Point de vue	X (L93)	Y (L93)	Date de prise de vue	Distance min /projet	Eolienne la + proche
2bis	654636m	6775164m	20/10/2020 13:12	1.1km	E4

Coupe topographique (Profil Tool d'après IGN BD ALTI 25, Occupation du sol d'après Géoportail, DREAL/DRAC CVdL&IdF)





Photomontage n°2bis. D29 entre Batilly-en-Gâtinais et le Bois de la Leu

- Ensemble des 4 photos de 40°
- Aire immédiate
- Eolienne du projet
- Monument historique
- Village ou bourg
- Localisation du point de vue

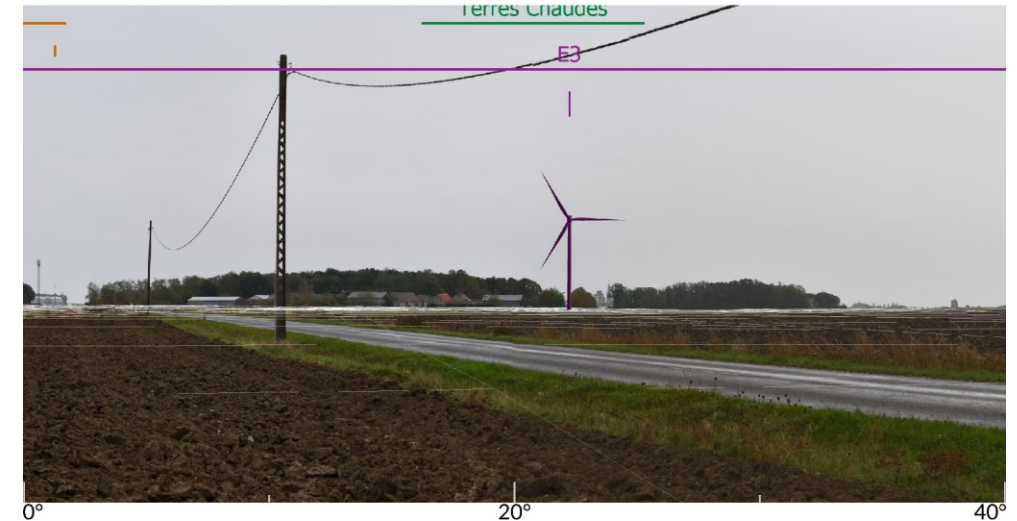
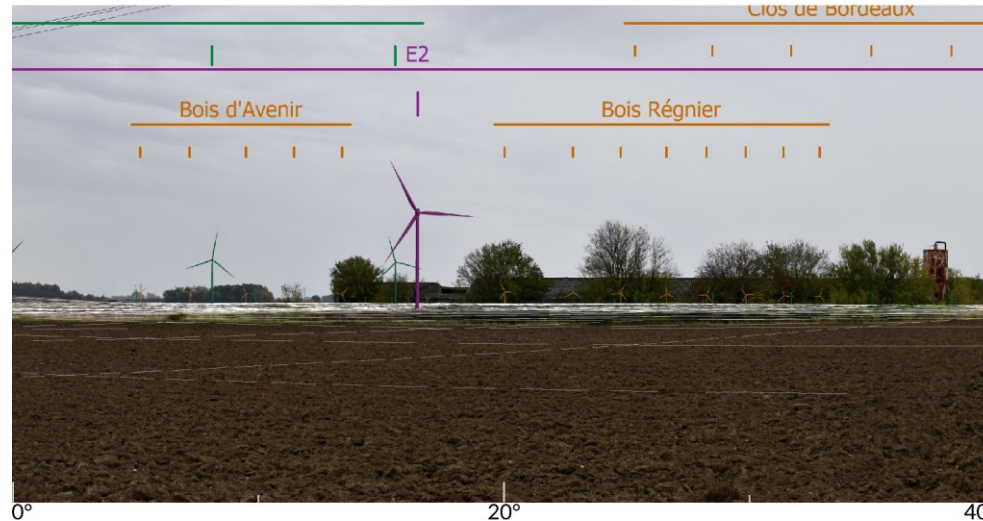
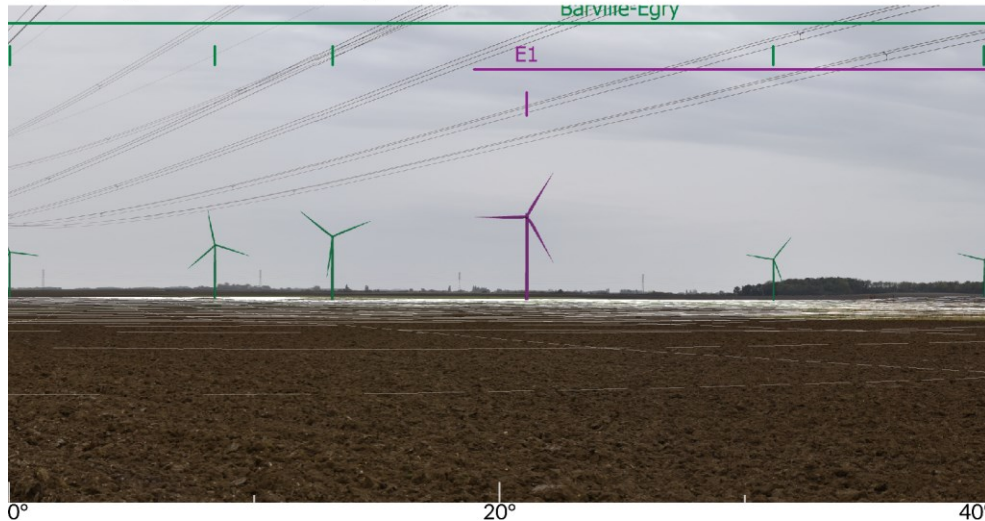
Assemblage état initial (parcs construits et autorisés)



Assemblage projet (parcs éoliens connus et projet)



Esquisse (parcs éoliens connus, projet et trame du relief)



Assemblage état initial (parcs construits et autorisés)



Assemblage projet (parcs éoliens connus et projet)



Esquisse (parcs éoliens connus, projet et trame du relief)



Etat initial vue 1 - Vue réelle - Pour restituer le réalisme du photomontage, observez-le à une distance d'environ 55cm au format A3



Etat initial vue 2 - Vue réelle - Pour restituer le réalisme du photomontage, observez-le à une distance d'environ 55cm au format A3



Etat initial vue 3 - Vue réelle - Pour restituer le réalisme du photomontage, observez-le à une distance d'environ 55cm au format A3



Etat initial vue 4 - Vue réelle - Pour restituer le réalisme du photomontage, observez-le à une distance d'environ 55cm au format A3



Etat avec le projet vue 1 - Vue réelle - Pour restituer le réalisme du photomontage, observez-le à une distance d'environ 55cm au format A3



Etat avec le projet vue 2 - Vue réelle - Pour restituer le réalisme du photomontage, observez-le à une distance d'environ 55cm au format A3



Etat avec le projet vue 3 - Vue réelle - Pour restituer le réalisme du photomontage, observez-le à une distance d'environ 55cm au format A3



Etat avec le projet vue 4 - Vue réelle - Pour restituer le réalisme du photomontage, observez-le à une distance d'environ 55cm au format A3

